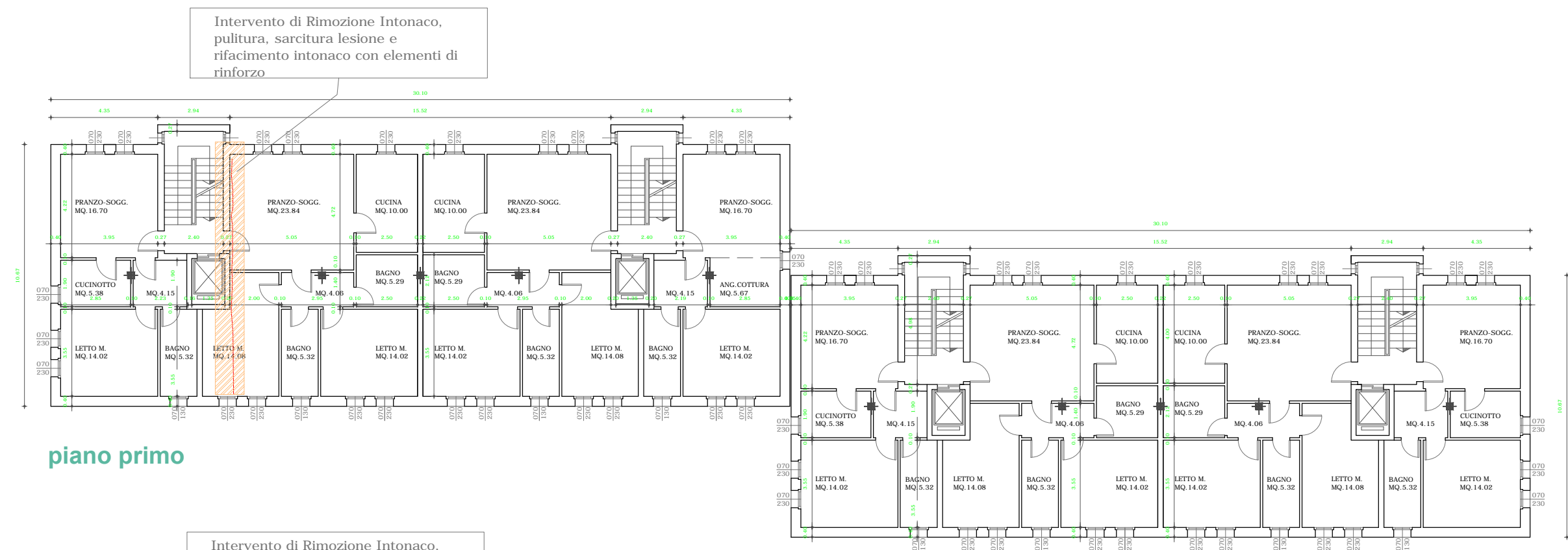
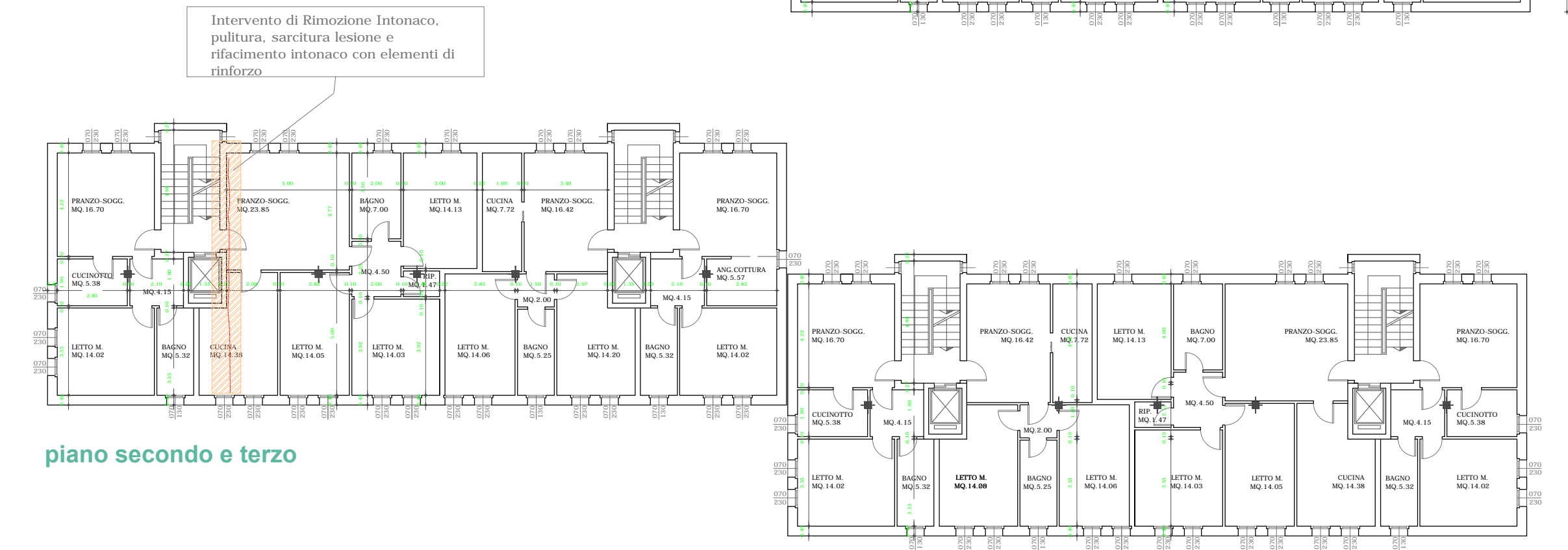


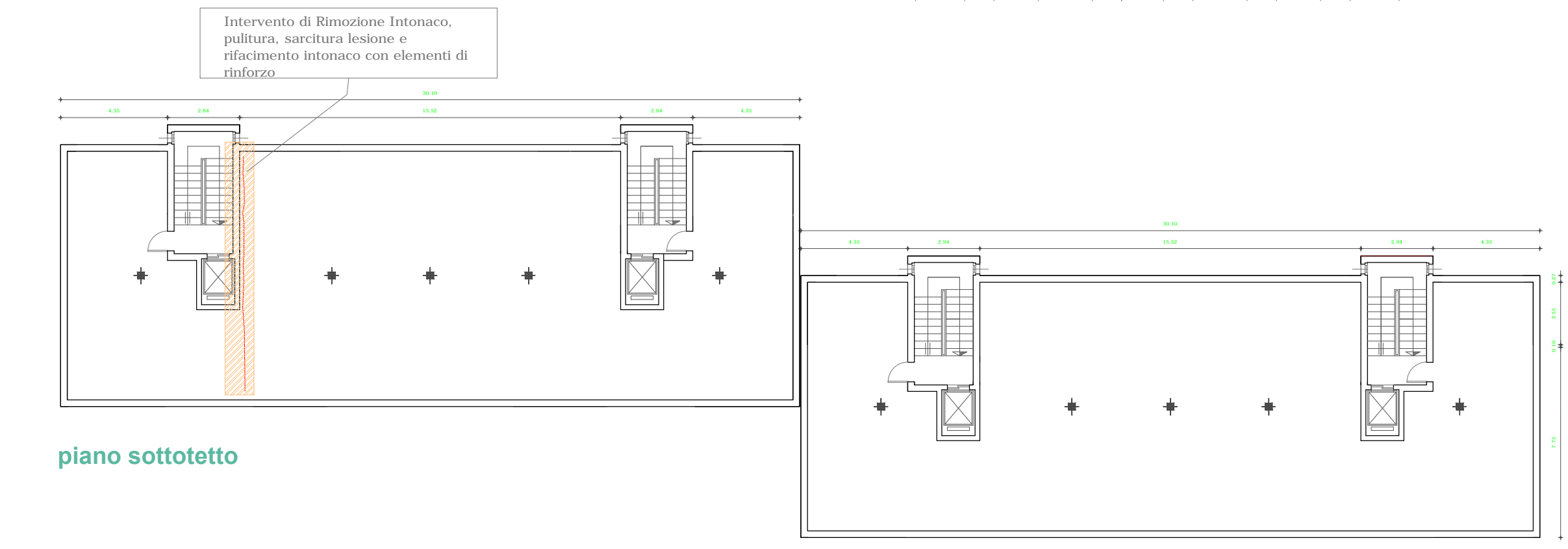
piano terra



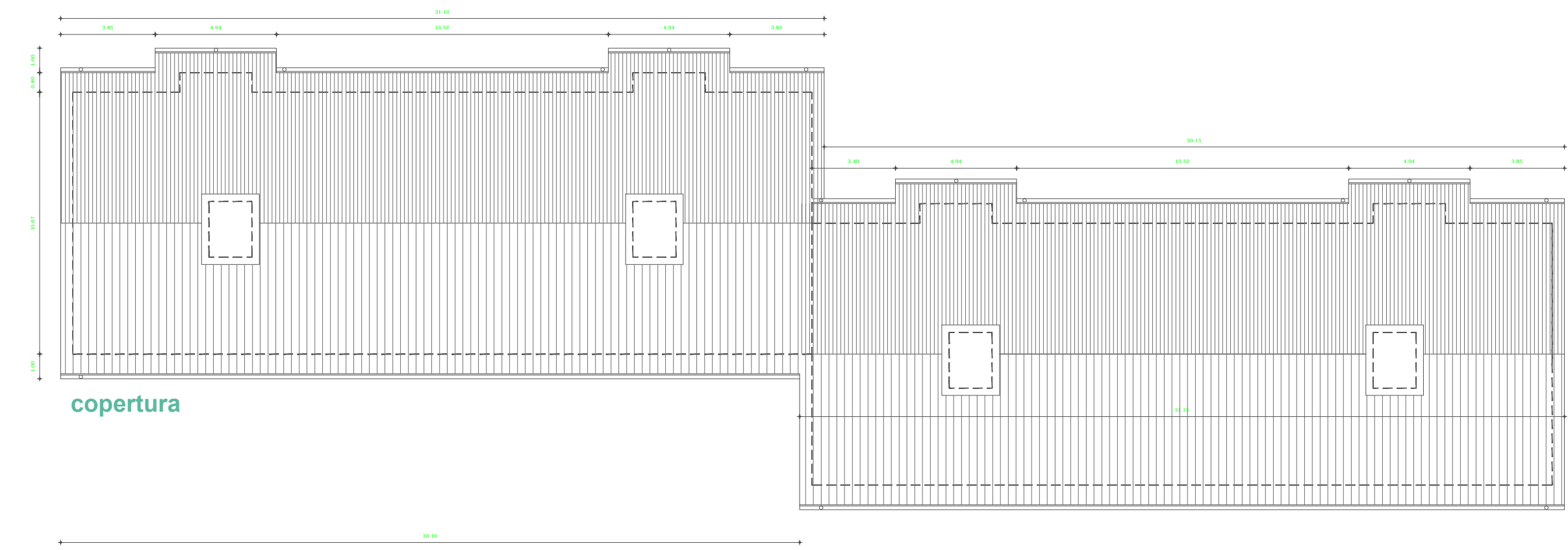
piano primo



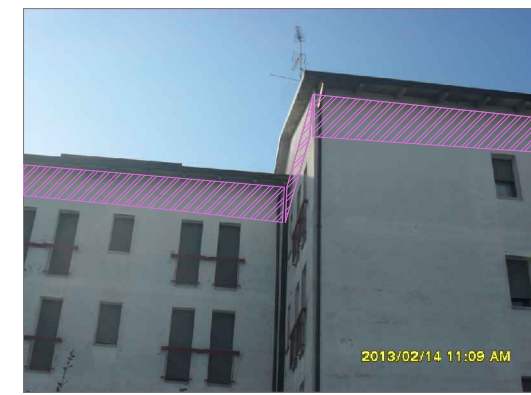
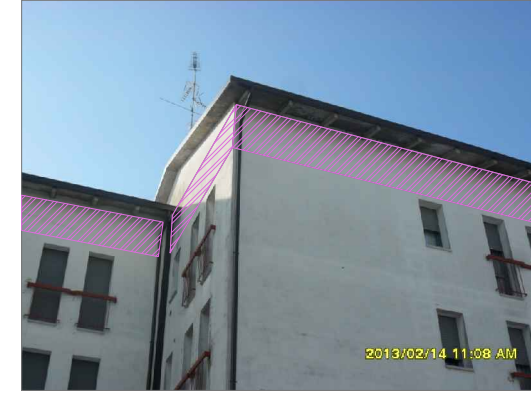
piano secondo e terzo



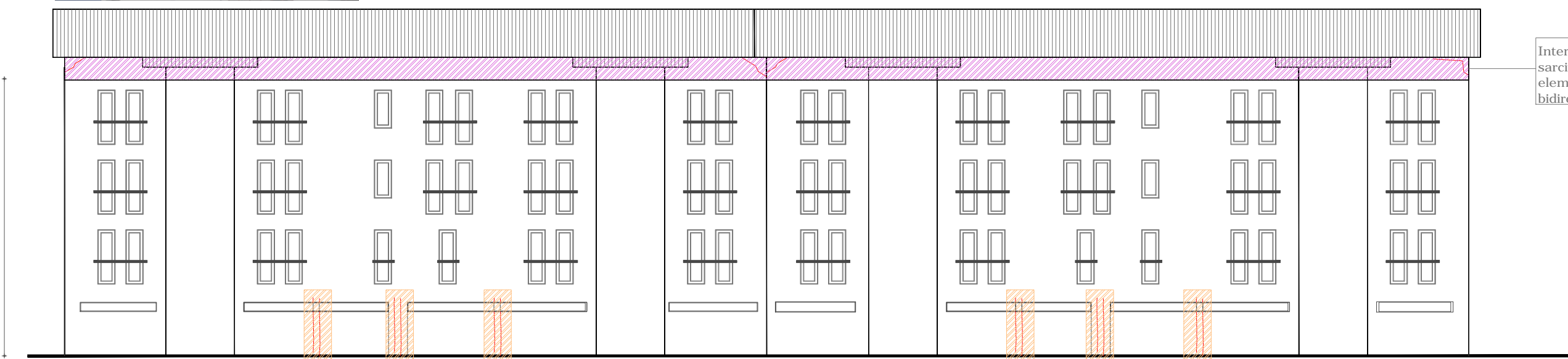
piano sottotetto



copertura



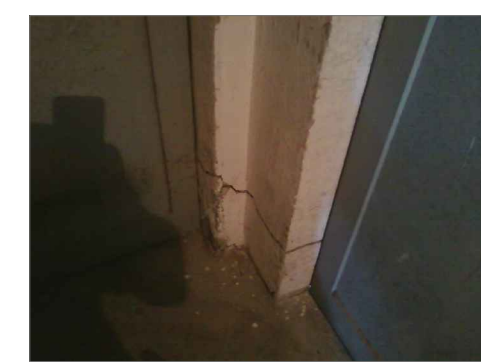
Intervento di Rimozione Intonaco, pittura, sarcitura lesione e rifacimento intonaco con elementi di rinforzo in fibra di carbonio bidirezionale.



Intervento di Rimozione Intonaco, pittura, sarcitura lesione e rifacimento intonaco con elementi di rinforzo in fibra di carbonio bidirezionale.



Intervento di Rimozione Intonaco, pittura, sarcitura lesione e rifacimento intonaco con elementi di rinforzo.



Comune di Guastalla  
Provincia di Reggio Emilia



Ufficio Tecnico ACER Reggio Emilia  
Arch. Carmelo Tommaselli  
Arch. Silvano Gabrielli  
Ing. Maurizio Biondini  
Ing. Nicola Scialoja  
Ing. Ermete Deliso  
Arch. Cristina Prati  
GRUPPO DI PROGETTAZIONE

2170 E  
PRATICA FASE

Ordinanza Commissariale RER n. 24/2013 Decreto Commissariale RER n.259/2013

RIPRISTINO DANNI DOVUTI AL SISMA DEL 20 E 29 MAGGIO 2012 Edificio sito in Guastalla (RE) via Fornasari nn. 2-4-6-8

INTERVENTI DI RIPRISTINO DANNI DOVUTI AL SISMA

AGGIORNAMENTO DESCRIZIONE ELABORAZIONE GRAFICA CONTROLLO APPROVAZIONE DATA

2170\_A.E. Proj FILE RIFERIMENTO D.P.R. 207/2010 CODICE ELABORATO ELABORATO N.